

DER SOMMERTGARTEN



SO FINDEN SIE UNS:



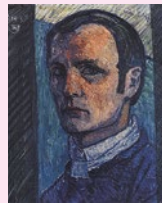
NÄCHSTER HALT FÜR GENIESSER:



HEINRICH VOGELER: KÜNSTLER, TRÄUMER, VISIONÄR



Heinrich Vogeler gehörte zur Gründergeneration der Worpsweder Künstler. Nicht nur als Maler, sondern auch als Architekt, Buchgestalter und Möbeldesigner war er erfolgreich, vor allem in der Zeit des



Jugendstils zwischen 1895 und 1914. Im Barkenhoff und im Haus im Schluh in Worpswede können Sie mehr über Leben und Werk des Künstlers erfahren.



BESUCHEN SIE UNS IM KÜNSTLERDORF WORPSWEDE!



Ab Anfang Mai bis Ende September hält an Wochenenden und Feiertagen der Moorexpress direkt vor unserer Haustür. Infos unter www.moorexpress.de. Weitere Informationen über Worpswede finden Sie unter www.worpswede.de.



WORPSWEDER BAHNHOF
Restaurant - Cafe - Sommergarten

Restaurant Worpsweder Bahnhof | Ulrike & Frank Hartmann
Bahnhofstraße 17 | 27726 Worpswede | Tel. 0 47 92 - 98 78 333
www.bahnhof-worpswede.de | worpsweder-bahnhof@freenet.de

SPEISEN UND FEIERN IM VOGELER-BAHNHOF



WORPSWEDER BAHNHOF
Restaurant - Cafe - Sommergarten

HERZLICH WILLKOMMEN IM WORPSWEDER BAHNHOF!

DIE DRITTE KLASSE



DIE ZWEITE KLASSE



DIE ERSTE KLASSE



GASTLICHKEIT IM JUGENDSTIL-AMBIENTE



Im Jahr 1910 eröffnete der „Moorexpress“, die Eisenbahnlinie zwischen Osterholz und Bremerförde, und brachte Mobilität und Fortschritt ins bis dahin nur mit Torfkähnen zu durchquerende Teufelsmoor. Mit der Gestaltung und Ausstattung des Bahnhofsgebäudes in Worpswede wurde der Künstler Heinrich Vogeler beauf-



tragt. Heute bieten wir Ihnen hier in der einmaligen, authentischen Atmosphäre des Jugendstils eine modern interpretierte deutsche Küche und behagliche Gastlichkeit.

SPEISEN UND FEIERN – MIT ALLEN SINNEN GENIESSEN



Sie verwöhnen Sie mit Leckerem für den Gaumen und aufmerksamem Service – bei einem romantischen Abend-Diner für zwei oder dem gemütlichen Bier nach Feierabend, bei Ihrer unvergesslichen Familien-, Vereins- oder Firmenfeier ebenso



wie mit einem unkomplizierten Mittagsgemisch für eine Reisegruppe. Dabei ist die Verwendung frischer, saisonaler Produkte aus der Region nicht nur selbstverständlich, sondern einfach eine Herzenssache.



DER PASSENDE RAHMEN FÜR IHRE GESELLSCHAFT



Die Gastronomie des Worpsweder Bahnhof bietet für Feiern viele Möglichkeiten. Für Gesellschaften von 8 bis 110 Personen können wir Ihnen verschiedene Räume anbieten: die III. Klasse (Kneipe) und die II. Klasse (Kaminzimmer) mit je 20 Plätzen sowie die I. Klasse (Wintergarten) mit 50 Plätzen. Schaltherhalle und



Dienstzimmer bieten Platz für je 8–10 Gäste, und im Sommergarten sitzen bis zu 80 Personen. Fühlen Sie sich wohl – wir stellen uns ganz auf Sie ein!